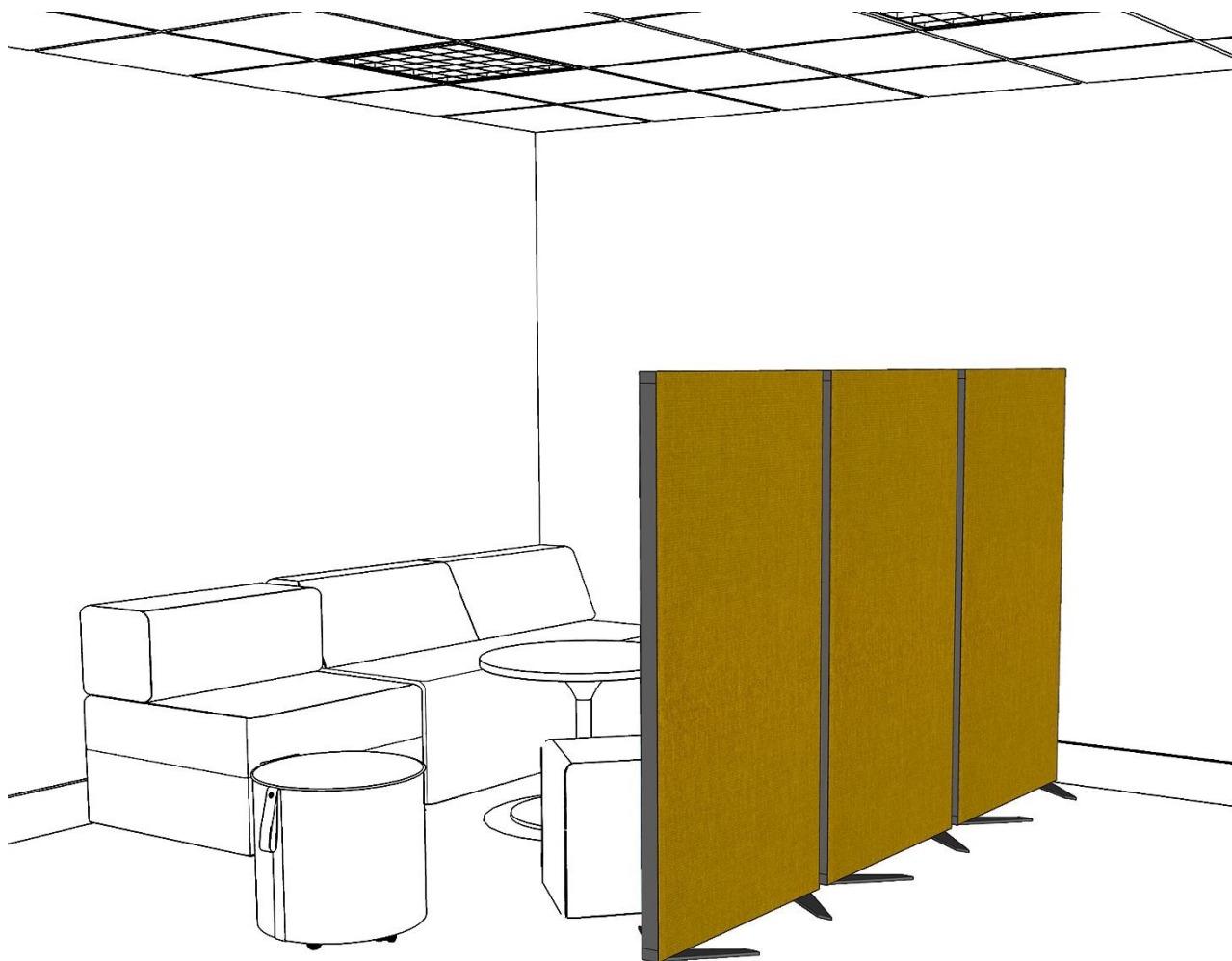
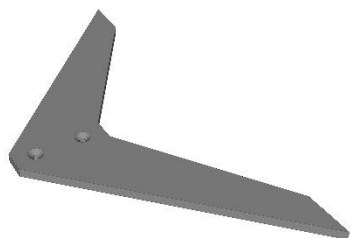


ECRAN DE SÉPARATION ÉKOÉ DÉCO

NOTICE DE MONTAGE



KIT DE MONTAGE



x2



x1

NON FOURNI

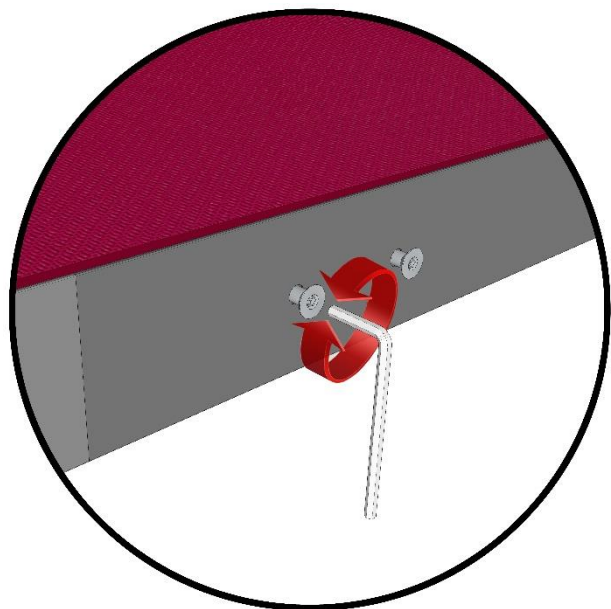


Clé allen

ASSEMBLAGE



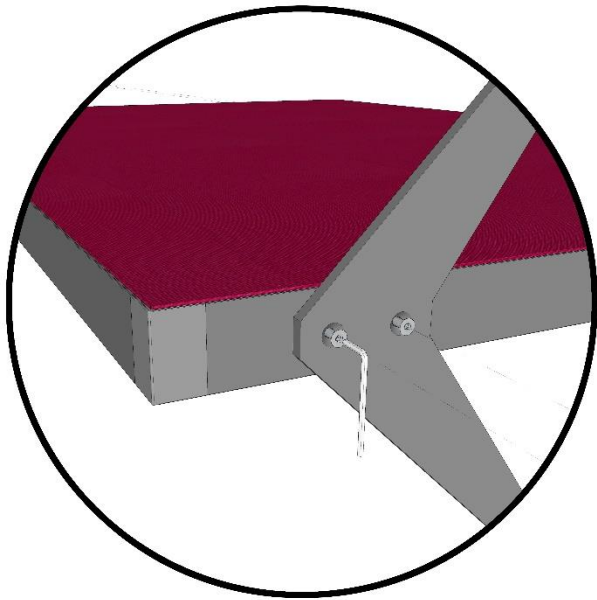
Posez votre écran sur une table ou un support horizontal en laissant dépasser les vis dans le vide.



Retirez les 4 vis à l'aide d'une clé allen.
Attention, veillez à ne pas manipuler l'écran une fois les vis retirées.
(Les écrous insérés préalablement dans le cadre pourraient bouger)



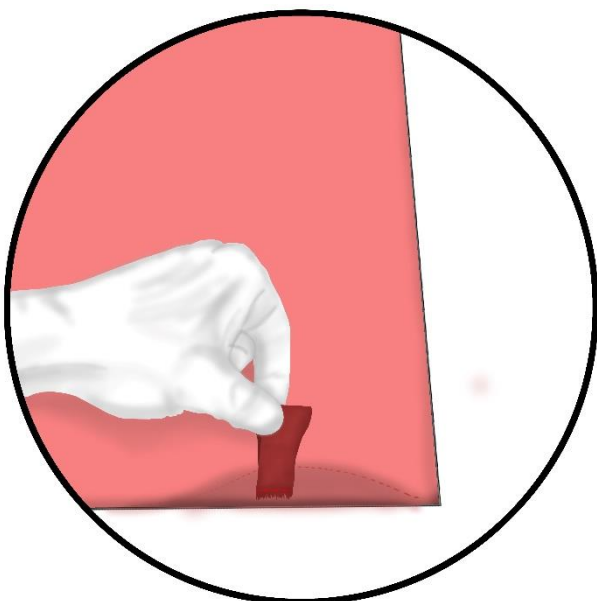
Présentez les pieds face aux perçages.



Serrez fort les quatre vis de fixation afin d'éviter que la cloison ne bascule.



Redressez votre cloison et disposez-la comme bon vous semble.



Il est possible de nettoyer le tissu du produit ou de le remplacer par un autre.

Retirez le tissu déjà en place sur l'écran de séparation à l'aide de la petite languette.